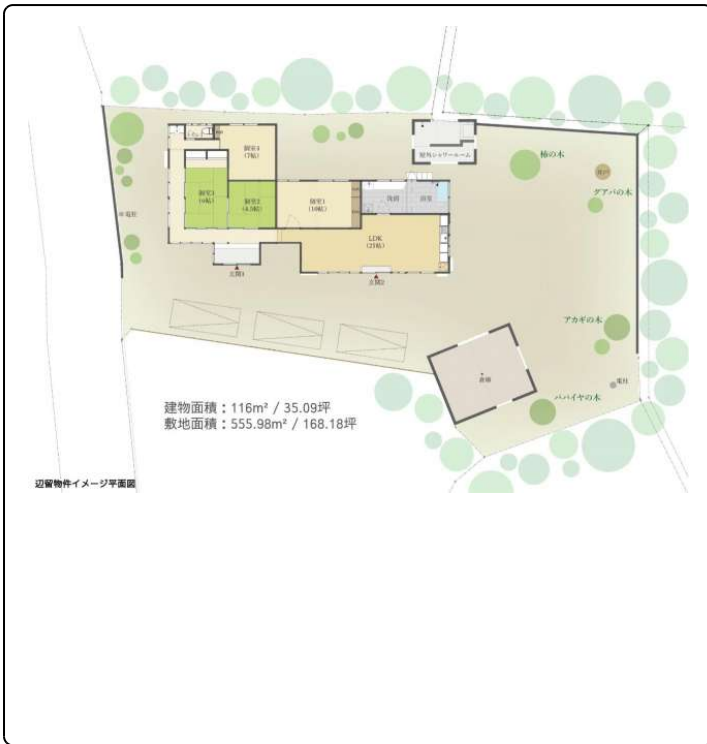


白いビーチに面した奄美大島で人気のヴィラ『伝泊 the beach front mijora』をデザインした建築家『山下保博』が奄美の伝統工法によって建築された古民家をリデザインし、リノベーション工事を総監修。立地は白い砂浜と遠浅の青い海が広がる海岸まで徒歩2分。敷地は168坪。奄美の美しい砂が敷かれた広い...



設備・こだわり条件:給湯,ガスコンロ,バス/トイレ別,浴槽,独立洗面所,温水洗浄便座,室内洗濯機置き場,整形地,平坦地,上水道,下水道,プロパンガス,庭付き,駐車場,静かな場所,水回り設備交換(キッチン・浴室・洗面・トイレ),内装(床・壁・天井など),外装・その他(屋根・外壁など)

物件種別	売買一戸建て		
所在地	奄美市笠利町辺留		
価格	2,880万円		
価格備考	奄美大島で人気の宿『伝泊』をデザインした建築家『山下保博』が古民家をリデザインし、リノベーションを総監修。白い砂浜と遠浅の青い海が広がる海岸まで徒歩2分。敷地は168坪。奄美の美しい砂が敷かれた広いお庭には「柿...		
間取り	4LDK	階数	1階建て
建物面積	116㎡ / 35.09坪	土地面積	555.98㎡ / 168.18坪
間取り詳細	洋10 洋7 和6 和4.5 LDK21 ※屋外大型倉庫、屋外水場		
私道負担	無し	接道方向	-
築年月	-	引き渡し	相談
地目	宅地	土地権利	所有
用途地域	無指定		
建物構造	木造		
建ぺい率 / 容積率	- / -	都市計画	都市計画区域外
取引態様	売主		
駐車場	3台		
交通	-		
物件備考	■現況: 空き家		

更新日：2025/03/18 公開期限：2025/04/17

スマホで物件を見る



奄美・笠利不動産 (株) 奄美設計集団

〒894-0511 鹿児島県奄美市笠利町里 21  
鹿児島県知事 (1) 第6511号

TEL 0997-63-2117

営業時間: 10:00~18:00  
定休日: 日曜日





奄美市笠利町辺留

大笠利浄化センター  
Sewage treatment plant

Kagoshima Prefectural Rte 601

601

焼き菓子のさら  
Confectionery store

あきら染色・工芸  
Sign shop

601

佐仁万屋赤木名線

Google

Map data ©2025

## 奄美・笠利不動産（株）奄美設計集団

〒894-0511 鹿児島県奄美市笠利町里 21

鹿児島県知事（1）第6511号

TEL 0997-63-2117

営業時間：10:00～18:00

定休日：日曜日